



549614E

ATyS / ATyS r

800 A - 3200 A

Motoros forrásváltó kapcsoló



Socomec Információs Központ
 A prospektusok, katalógusok
 és műszaki kézikönyvek letöltése

Előkészítő műveletek

Kiszállítás és a csomagolás eltávolítása után az alábbiakat kell ellenőrizni:

- A csomagolás és a tartalma jó állapotban van
- A termékhivatkozás megfelel a megrendelésnek
- A csomagnak az alábbiakat kell tartalmaznia:
 - 1 db x ATyS / ATyS r
 - 1 db x Vészhelyzeti fogantyúhosszabbító rúd
 - Gyors indítási útmutató használati utasítás

Vigyázat!

- ⚠️ Áramütés, égés és személyi sérülés és/vagy a berendezések károsodásának veszélye.

A Gyors indítási útmutató a termék telepítésére és üzembe helyezésére képzett személyzet számára készült.

További részletekért olvassa el a termék SOCOMECEC weboldalon elérhető használati útmutatóját.

- Ezt a terméket kizárólag képezett és engedéllyel rendelkező személyzet telepítheti és helyezheti üzembe.
- A karbantartási és szervizelési műveleteket képzett és megbízott személyzetnek kell végeznie.
- Ha elképzelhető, hogy feszültség van jelen vagy várható a terméken, ne kezelje a termékhez csatlakoztatott vezérlő- vagy tápkábeleket közvetlenül a hálózaton vagy közvetlenül külső áramkörökön keresztül.
- Kizárólag megfelelő feszültségérzékelő készülék használatával szabad meggyőződni, hogy nincs feszültség.
- Ügyeljen rá, hogy ne eshessenek fémtárgyak a szekrénybe (elektromos ívelés veszélye).

- 800 - 3200 A-hez (Uimp = 12 kV). A végződéseknél legalább 14 mm távolságot kell biztosítani a feszültség alatt álló részekről a földelésre szánt részekig és az oszlopok között.

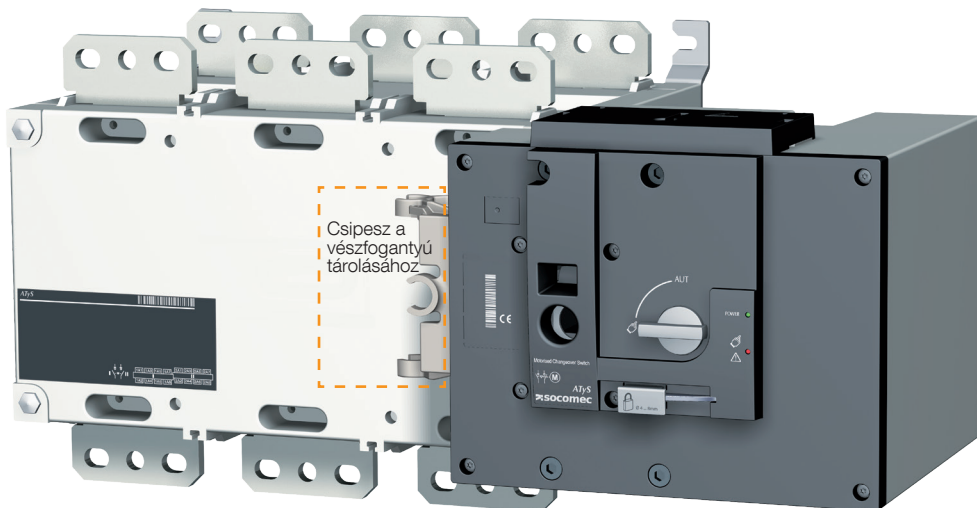
A helyes műszaki eljárások és a jelen biztonsági utasítások betartásának hiánya miatt a felhasználót és más személyeket súlyos sérülés érheti vagy haláleset következhet be.

- ⚠️ A készülék károsodásának veszélye Amennyiben a termék leesik vagy bármilyen módon károsodik, ajánlatos kicserélni az egész terméket.

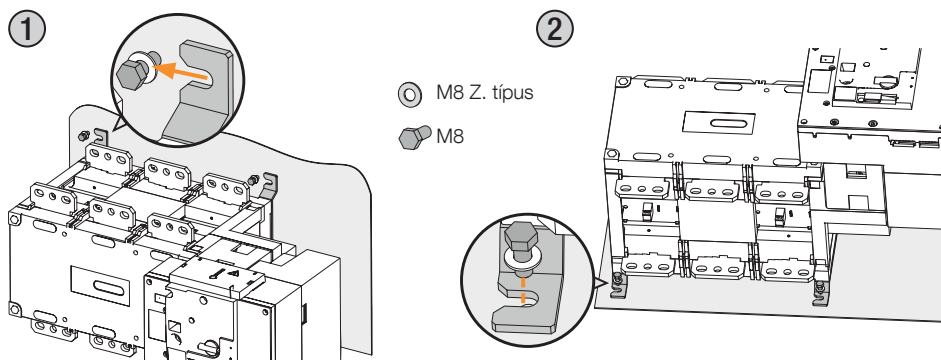
Tartozékok

- Áthidalórudak és bekötőkészletek.
- Szabályozó feszültségtranszformátor (400 VAC → 230 VAC).
- Egyenáramú áramforrás (12/24 VDC → 230 VAC).
- Fáziskorlátok.
- Terminálburkolatok.
- Terminálszűrők.
- Kiegészítő érintkező (Kiegészítő).
- Lakatolás 3 pozícióban (I - O - II).
- Tartozékok lakat levételhez (RONIS - EL 11 AP).
- Ajtó escutcheon keret.
- ATS vezérlő ATyS C25.
- ATS vezérlő ATyS C55 vagy C65.

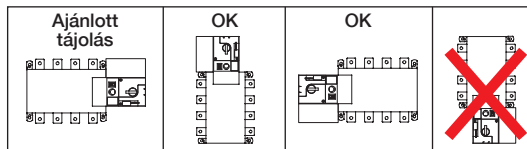
További részletekért olvassa el a termék használati útmutatóját a „Pótalkatrészek és tartozékok” című fejezetben.



1 Telepítés



- ⚠️ Figyelmeztetés: gondoskodjon róla, hogy a termék lapos, merev felületen legyen telepítve.



2 Sorkapocs-csatlakozások

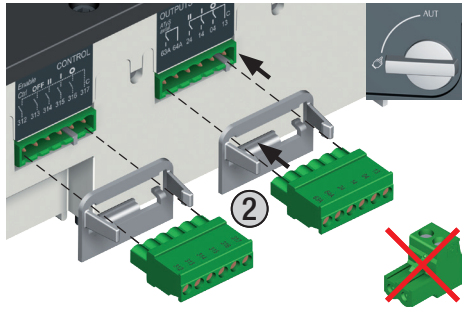
Sorkapocsfülekkel, merev vagy hajlítható gyűjtősínekkel kell csatlakoztatni.

	B6. KERET			B7. KERET	B8. KERET		
	800 A	1000 A	1250 A	1600 A	2000 A	2500 A	3200 A
Minimális kábelkeresztmetszet Cu (mm ²)	2x185	-	-	-	-	-	-
Ajánlott kábelkeresztmetszet Cu (mm ²)	2x50x5	2x63x5	2x63x7	2x100x5	3x100x5	2x100x10	3x100x10
Maximális Cu kábel keresztmetszet (mm ²)	4x185	4x185	4x185	6x185	-	-	-
Maximális Cu gyűjtősín szélesség (mm)	63	63	63	100	100	100	100
Csavartípus	M8	M8	M10	M12	M12	M12	M12
Ajánlott meghúzási nyomaték (font.hüvelyk/N.m)	73.46/8.3	73.46/8.3	177.02/20	354.04/40	354.04/40	354.04/40	354.04/40
Maximális meghúzási nyomaték (font.hüvelyk/N.m)	115.06/13	115.06/13	230.13/26	398.30/45	398.30/45	398.30/45	398.30/45

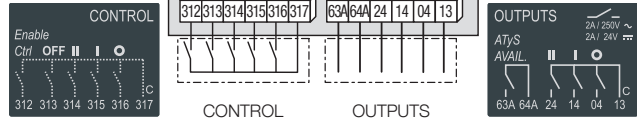


3 VEZÉRLÉS / PARANCS terminálok

Ügyeljen rá, hogy a termék Manuális üzemmódban legyen.

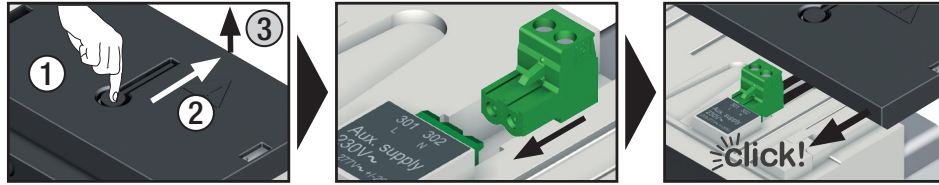


A terméket egy 1,5 - 2,5 mm² keresztmetszetű kábellel kösse be.
M3-as csavar - meghúzási nyomaték:
min.: 0,5 Nm - max.: 0,6 Nm
min.: 4,43 font-hüvelyk
max.: 5,31 font-hüvelyk



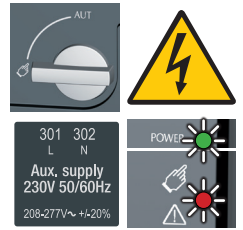
4 Tápellátás terminál

A terminál eléréséhez és csatlakoztatásához vegye le a felső fedelet - üzembe helyezés előtt tegye vissza a fedelet.



5 Ellenőrzés

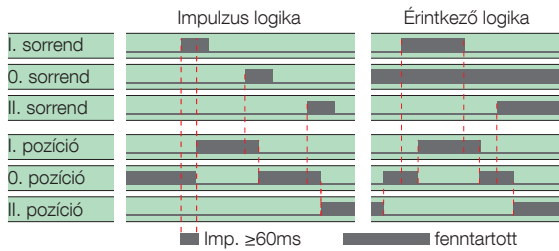
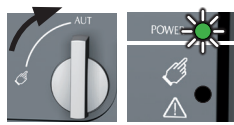
Manuális üzemmódban ellenőrizze a vezetékeket, és ha rendben vannak, helyezze áram alá a terméket.



LED „Áram alatt” zöld: BE
LED Manual/Alapértelmezett érték piros (Termék nem elérhető): BE

6A Automatikus üzemelés

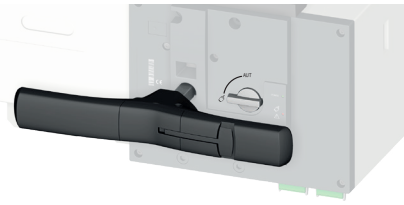
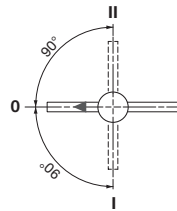
Ügyeljen rá, hogy a vészhelyzeti fogantyú ne legyen betéve a termékbe, az üzemmód-kiválasztó pedig AUT pozícióba legyen forgatva.
LED „Áram alatt” zöld: BE
LED Manual/Alapértelmezett érték: KI



A vezérlés aktiválásához zárja le a 312 és a 317 érintkezését. A termék 0 pozícióba/KI állásba kényszerítéséhez hidalja át a 313 és 317 kapcsolót. Az érintkezőlogika-hidhoz a 316-at érintkeztesse a 317-tel. Üzemeléshez: zárja le a kívánt pozícióknak megfelelő érintkezőt.



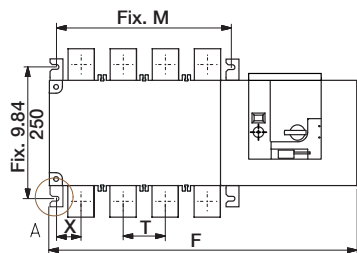
6B Kézi működtetés



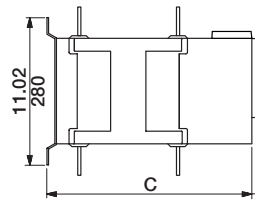
6C Lakatolási mód (standardként: 0 pozícióban)



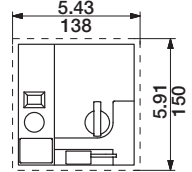
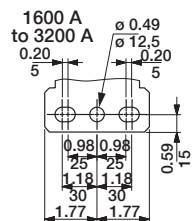
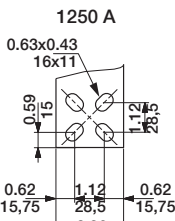
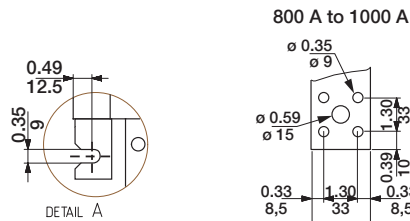
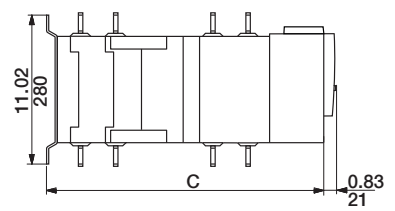
Méretek hüvelyk/mm.



800 A to 1600 A



2000 A to 3200 A



	800 A		1000 A		1250 A		1600 A		2000 A		2500 A		3200 A	
	3 P	4 P	3 P	4 P	3 P	4 P	3 P	4 P	3 P	4 P	3 P	4 P	3 P	4 P
	in	mm	in	mm	in	mm	in	mm	in	mm	in	mm	in	mm
C	15.39	391	15.39	391	15.39	391	15.39	391	523	20.59	523	20.59	523	20.59
F	19.84	504	22.99	584	19.84	504	22.99	584	23.46	596	28.19	716	23.46	596
M	10.04	255	13.19	335	10.04	255	13.19	335	13.66	347	18.39	467	13.66	347
T	3.15	80	3.15	80	3.15	80	3.15	80	4.72	120	4.72	120	4.72	120
X	1.87	47.5	1.87	47.5	1.87	47.5	1.87	47.5	2.09	53	2.09	53	2.11	53.5